

# NATIV-VOLLBLUT / SERUM



labor team w ag

## Material

Sarstedt  
Art. Nr. M161 ● Monovette (mit Trennkugeln)  
Art. Nr. M162 ● Monovette (mit Trenngel)

Greiner  
Art. Nr. M150 ● Vacuette (mit Trenngel)

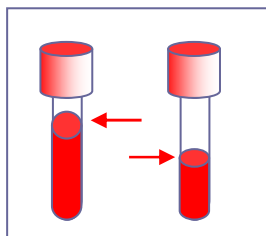
Art. Nr. M114 Plastik-Versandröhrchen à 7 ml

## Blutentnahme-Reihenfolge

1. Blutkultur (mikrobiologische Spezialanalyse)
2. **Vollblut (syn. Nativblut) - Röhrchen ohne Antikoagulans**
3. Natrium-Citrat 1:10
4. Heparin
5. EDTA-Blut
6. Natrium-Citrat 1:5
7. Röhrchen mit anderen Zusätzen (z.B. ACD)

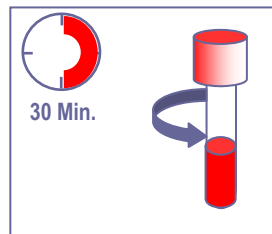
**Wichtig:** Versand von Vollblut führt bei diversen Analysen zu falschen Messergebnissen (z.B. Glucose, LDH, Kalium)

## Entnahme



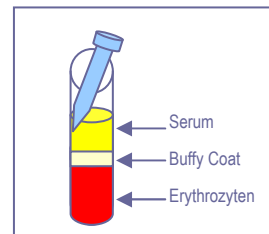
1

Bei unvollständiger Füllung des Röhrchens keine Konsequenzen für die Messergebnisse.



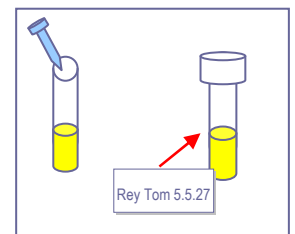
2

Probe abkühlen lassen → 30 Minuten (Zeit einhalten). Danach zentrifugieren.



3

Überstand vorsichtig abpipettieren - bis ca. 2mm oberhalb des Buffy-Coats (Lc und Tc). Abgiessen nur bei Trenngel-Röhrchen.

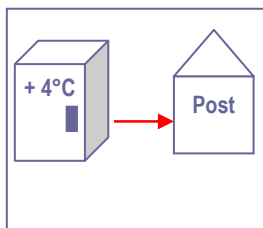


4

In Plastik-Versandröhrchen umfüllen, dieses mit den Patientendaten beschriften

## Versand

### Normalversand



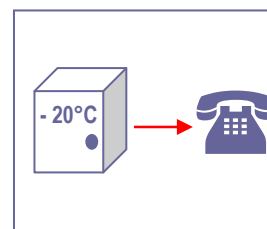
Material bis zum Versand im Kühlschrank aufbewahren.

### Kühlkette -20°C

für gewisse Analysen ist tiefgefrorenes Serum erforderlich.

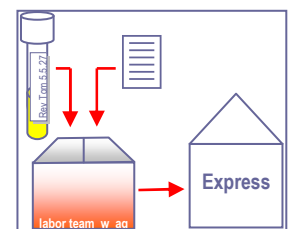
Unzentrifugiertes Vollblut darf nicht tiefgefroren werden.

„Frigobox“ immer erst **nach** der Blutentnahme bestellen. **Trockeneis ist nach 72h verdampft.**



1

Material in Praxis tiefrieren. Anschliessend telefonisch eine „Frigobox“ bestellen – Tel. 071/ 844 45 45



2

sobald nach Erhalt, Röhrchen ins Trockeneis geben, Auftragsformular dazulegen und „Express“ retournieren.

## Fehlermöglichkeiten

### Allgemein:

- Versand von unzentrifugiertem Nativblut
- Blut vor Zentrifugation zu lange stehen gelassen

### Bei Kühlkettenversand:

- Probe nicht genügend lange (kalt) in der Praxis eingefroren (Kälteschock bei Wechsel ins Trockeneis)
- „Frigobox“ zu früh bestellt, zu lange unterwegs



A large rectangular area containing 25 horizontal blue lines, spaced evenly for writing. The lines are contained within a thin blue border.