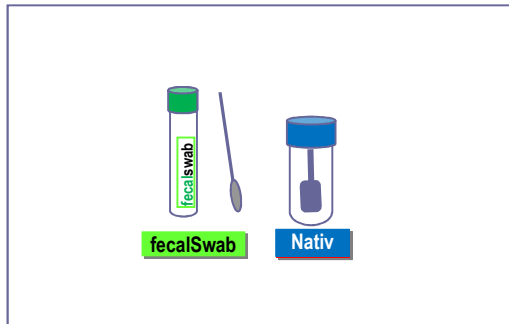


STUHL ENTNAHME



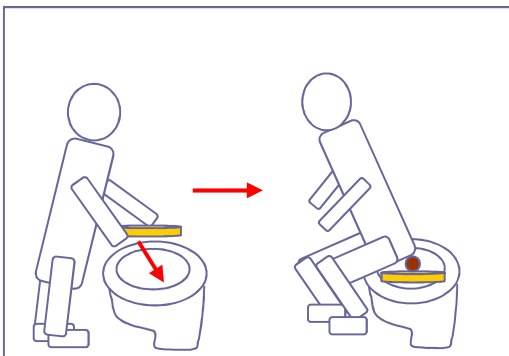
labor team w ag



1

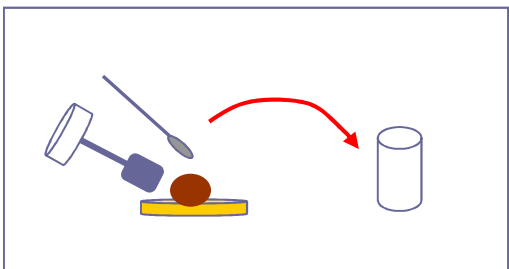
Je nachdem welche Laboruntersuchung Ihr Arzt durchführen möchte, erhalten Sie ein Röhrchen mit blauem Deckel, sowie eines mit grünem Deckel. Es kann also sein, dass Sie mehrere Farben oder auch nur eine einzige erhalten.

Die **Flüssigkeit** im Röhrchen mit dem grünen Deckel ist wichtig für die spätere Labor-Untersuchung - **entfernen Sie diese bitte nicht**.



2

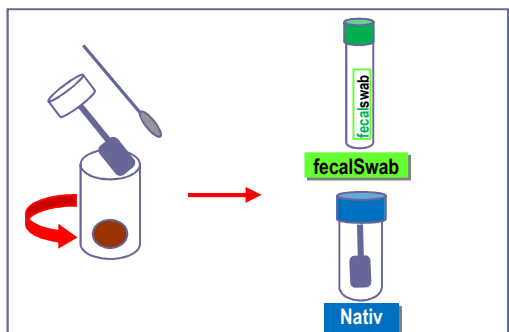
Die Stuhlprobe darf **nicht** mit dem Wasser in der WC-Schüssel in Kontakt kommen. **Urin-Beimengung vermeiden**.



3

Schrauben Sie das Röhrchen mit dem **blauen Deckel** auf und entnehmen Sie mit dem daran befestigten Plastik-Löffel ein baumnussgrosses Stück Stuhl.

Schrauben Sie das Röhrchen mit dem **grünen Deckel** auf, drehen Sie den Tupper im Stuhl bis er vollständig mit Probenmaterial bedeckt ist.

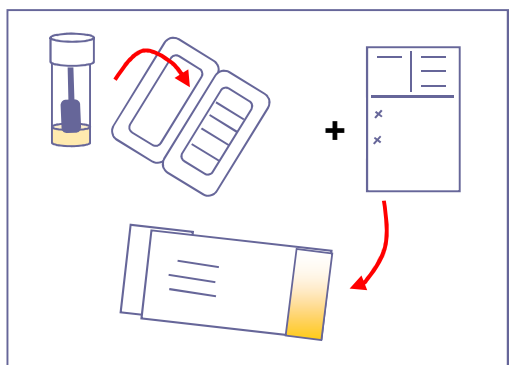


4

Mischen Sie die Stuhlprobe gut mit der im Röhrchen enthaltenen Flüssigkeit (Röhrchen mit grünem Deckel).

Stecken Sie den Tupper ins Röhrchen und brechen ihn bei der farbig markierten Stelle ab.

Danach verschrauben Sie das Röhrchen gut (der Löffel bzw. Tupper bleibt drin).



5

Beschriften Sie das Stuhlrohrchen mit Ihrem Namen **und** geben Sie es in die dazugehörige **Plastikhülle**. **Verpacken Sie es zusammen mit dem Auftragsformular**, welches Ihnen der Arzt mitgegeben hat, **in die Post-Versandtüte**.

Bringen Sie die Tüte nun zur Post. Bitte benutzen Sie **keine Aussenbriefkästen**, da zu starke Temperaturschwankungen die Probe beschädigen.

